



ÉTABLISSEMENT
FRANÇAIS DU SANG
BRETAGNE

Actualités régionales Bretagne Novembre 2023



Sommaire

Edito

1 - Vos
représentants CFDT
au CSE de Bretagne

2 - Comment
contacter vos élus
CFDT

3 - Retour sur le
CSE du 9 Novembre

Le saviez-vous ?

Espace Détente



Vous avez renouvelé votre confiance envers vos représentants **CFDT** bretons pour un nouveau mandat et nous vous en remercions. Ce nouveau mandat, marqué par l'apparition de nouveaux engagements au sein de la **CFDT** Bretagne, sera pour nous l'occasion de vous prouver notre détermination à défendre le droit de tous les salariés au travers des différentes commissions que constituent le **CSE**, en dépit des critiques faciles et non constructives qui peuvent nous être faites, et toujours dans le respect des différents acteurs qui composent le dialogue social.

Vos représentants **CFDT** sont issus d'un riche mélange de métiers et de sites qui constituent une vraie opportunité pour chaque salarié d'être représenté. C'est aussi dans cette optique que chaque élu et chaque représentant a une réelle volonté d'être toujours au plus proche de chacun d'entre vous. Aussi, si nous cherchons toujours à aller auprès de vous dès que c'est possible, n'hésitez pas à solliciter vos représentants **CFDT**

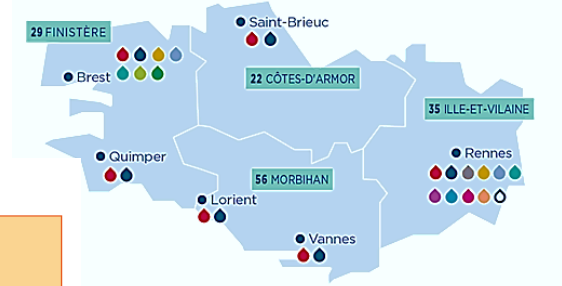
Les enjeux qui nous attendent dans ce nouveau mandat s'annoncent déjà très importants pour l'avenir même de l'EFS. Nous saurons répondre présent aux défis à venir, et renouveler à notre tour notre engagement pour défendre vos droits et vos conditions de travail.



Vos élus CFDT



1 - Vos représentants CFDT au CSE de Bretagne



Frédéric Bahuon

Site : Vannes

- Technicien de laboratoire en IH/DEL
- Secrétaire du CSE
- Délégué syndical régional Bretagne
- Délégué syndical du site de Vannes
- Secrétaire de la commission formation
- Elu au CSE Central
- Membre de la commission formation centrale



Alexia Attenot

Site : Rennes

- Médecin de prélèvement
- Secrétaire adjointe du CSE
- Membre de la CSSCT
- Elue suppléante au CSE Central
- Référente harcèlements sexuels et agissement sexistes



Delphine Pluchon

Site : Brest

- Technicienne de laboratoire en IH/DEL
- Elue titulaire au CSE
- Membre de la commission formation



Pascal Conan

Site : Brest

- Employé Relation Donneur
- Elu Suppléant au CSE



Sandrine Favrel Le Moigne

Site : Saint Brieuc

- Agent d'accueil
- Elue titulaire au CSE
- Référente handicap



Laëtitia Le Moan

Site : Brest

- Technicienne de laboratoire à l'UPR
- Elue titulaire au CSE
- Déléguée syndicale du site de Brest
- Trésorière du CSE



Gwenaëlle Kerbrat

Site : Brest

- Employée Relation Donneur
- Elue suppléante au CSE
- Secrétaire de la CSSCT



Sandrine Birre Adam

Site : Rennes

- Développeuse de territoire
- Elue Suppléante au CSE



Céline Menard-Edon

Site : Saint-Brieuc

- Technicienne de laboratoire en IH/DEL
- Elue suppléante au CSE
- Membre de la CSSCT



Pauline Pasquier

Site : Rennes

- Technicienne de laboratoire aux préparations des PSL
- Elue titulaire au CSE
- Trésorière adjointe du CSE



Nicolas Ferrus

Site : Rennes

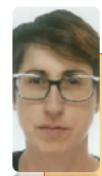
- Technicien de laboratoire aux préparations des PSL
- Elu titulaire au CSE
- Délégué Syndical Régional Bretagne
- Délégué Syndical du site de Rennes



Gaëlle Lannuzel

Site : Brest

- Secrétaire Qualité
- Elue Suppléante au CSE
- Membre de la commission formation



Nathalie Morvan

Site : Saint Brieuc

- Employée Relation Donneur
- Représentante syndicale au CSE
- Déléguée Syndicale du site de Saint Brieuc

RS



Sébastien André

Site : Rennes

- IDE au Centre de Santé
- Elu Suppléant au CSE



2 - Comment contacter vos élus CFDT

Depuis la disparition des représentants de proximité, les questions et réclamations individuelles et collectives se font désormais en CSE.

N'hésitez pas à solliciter vos élus lorsque vous les croisez sur site. Nous sommes toujours là pour vos questions, que ce soit pour y répondre, ou pour les faire remonter lors du CSE si besoin.

Nous avons aussi créé un formulaire en ligne. Vous le trouverez à l'adresse <https://forms.gle/vmfzDxPriGtar5H89> ou pour faire plus simple, en scannant le QR code suivant. N'hésitez pas à le remplir pour prendre contact avec vos élus CFDT.

Des Elus à votre écoute !



La CFDT à l'EFS c'est aussi :

- Un compte X (ex-Twitter)
- Un compte Facebook
- Un site internet utile et intuitif : cfdt-efs.fr

P.S : la durée du CSE ayant été diminuée à 3h, toutes les questions individuelles et collectives ne peuvent pas être traitées dans un laps de temps aussi court. Encore une conséquence regrettable de la disparition des représentants de proximités, et une nouvelle preuve que la direction cherche par tous les moyens à appauvrir le dialogue social.



3 - Retour sur le CSE du 9 Novembre



Le 9 novembre s'est tenu le premier vrai CSE du mandat (en ne comptant pas le CSE de constitution).

Ce CSE a été l'occasion de finir la constitution de différentes commissions obligatoires de ce mandat, à savoir la Commission Santé et Sécurité au Travail (CSSCT) et la Commission Formation.

La CSSCT a pour vocation d'étudier les différents événements mettant en cause la santé et sécurité au travail, allant du changement d'organisation d'un poste ou d'un service à l'analyse des accidents de travail et de trajet, et de mettre en place des actions préventives et correctives pour assurer la sécurité de chacun.

La commission formation, elle, permet à la direction de présenter son plan de développement des compétences, afin qu'il soit étudié par les membres élus et que ceux-ci rendent un avis.

Parce que le CSE, ce n'est pas que la gestion des activités sociales et culturelles (ASC), vos élus CFDT participent pleinement à la vie de ces différentes commissions, pour défendre la sécurité de vos environnements de travail, et votre accès à la formation.

Ce CSE a aussi été l'occasion pour la direction d'informer les membres élus sur deux différents points. Cette consultation en deux temps permet de pouvoir poser des questions et d'avoir des éléments d'information sur un point donné, ce qui permet ensuite de rendre un avis plus éclairé lors de la consultation.

Vos élus CFDT vous informeront de chaque avis rendu pour chaque consultation au CSE. Peu de temps après les CSE, un affichage sera mis à disposition sur chaque site pour vous informer.



Le saviez-vous ?

Le 13 Septembre 2023, la cour de cassation a mis en conformité le droit français avec le droit européen en matière de congé payé

➔ Les salariés malades ou accidentés auront droit à des congés payés sur leur période d'absence, même si cette absence n'est pas liée à un accident de travail ou à une maladie professionnelle

➔ En cas d'accident du travail, le calcul des droits à congé payé ne sera plus limité à la première année de l'arrêt de travail

Cette décision de la cour de cassation a un effet rétroactif. C'est à dire que vous pouvez demander le remboursement des congés payés dont vous auriez dû bénéficier mais qui vous ont été refusés à cause d'un arrêt maladie et/ou d'un accident !

Le + de la CFDT

En adhérant à la CFDT, vous êtes accompagnés dans ce genre de démarche. Vos délégués syndicaux vous aident à rédiger et envoyer les demandes, et vous bénéficiez d'une aide juridique en cas de litige. Alors, n'attendez plus et adhérez à la CFDT !



Espace détente



LA RÉORGANISATION POUR LES NULS



Frédéric Bahuon

Nicolas Ferrus

Délégués Syndicaux
régionaux CFDT

[N'hésitez pas à prendre contact avec vos élus sur sites](#)

Cfdt: L'ADHÉSION SERVICES c'est **SERVICES** compris !

Être adhérent-e à la CFDT, c'est aussi avoir accès à **tous les services inclus** dans le prix de mon adhésion...

REJOIGNEZ-NOUS
CFDT.FR/ADHESION

"Toute personne ne souhaitant plus faire partie de la liste de diffusion syndicale CFDT peut, via l'option courrier indésirable de sa boîte e-mail, bloquer l'expéditeur."