



EFS
Île de France

**S'ENGAGER POUR
CHACUN
AGIR POUR TOUS**



SOMMAIRE :

Page 1 - L'Édito

Page 2 - Déroulement du vote

Page 3 et 4 - Vos candidats CFDT au CSE

La CFDT à l'EFS, c'est :

- un site internet cfdt-efs.fr,
- un compte Twitter,
- une page Facebook.



SECTION SYNDICALE CFDT EFS - Île de France

La Plaquette Enragée !

Août 2023

L'édito

Catherine FERNANDEZ et Frédéric DIDELOT

Délégués syndicaux régionaux

A partir du 12 et jusqu'au 19 septembre 8h, vous serez appelés à désigner les représentants qui vous défendront et porteront votre voix au CSE (Comité Social et Economique).

La CFDT et ses militants, c'est une équipe alliant des élus expérimentés et des militants motivés, ayant à cœur de vous représenter, défendre vos droits et vos conditions de travail !

Pour avoir un contre-pouvoir fort et efficace et que le CSE ne soit plus une chambre d'enregistrement.

Parce que la CFDT ne courbe pas l'échine devant la Direction : elle ne lâche rien et obtient !

Pour remettre de l'humain au centre des priorités de la Direction. Pour faire respecter collectivement vos droits.

Pour le retour d'offres intéressantes et une équité de traitement dans l'attribution des Activités Sociales et Culturelles. Fini le "Premier arrivé - Premier servi !" Pour que notre établissement ne poursuive pas sa transformation en entreprise avec les yeux toujours tournés vers la productivité !

Sans Humain pas de donneur, sans Humain pas de salarié, la CFDT veut replacer l'Humain au cœur des discussions.
VOTEZ CFDT



Catherine FERNANDEZ : 06.13.15.98.63

Frédéric DIDELOT : 06.88.41.80.46

Orphéo NASCIMBENI : 06.22.09.12.90

Déroulement du vote pour les élections professionnelles**Dates des élections :**







1^{er} tour : du 12 septembre 2023 à 8h au 19 septembre 2023 à 8h.

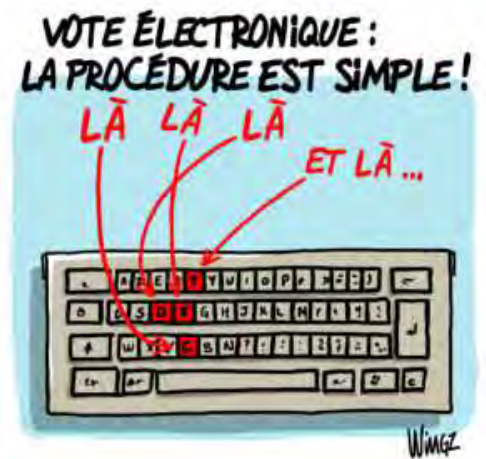
Les collèges :

Chaque électeur vote pour le collège auquel il appartient :

- Collège 1 (employés) :** personnels en position 1 et 2,
- Collège 2 (techniciens et agents de maîtrise) :** personnels en position de 3 à 7,
- Collège 3 (cadres) :** personnels en position supérieure à 8.

Déroulé du vote :**Vote électronique, par internet :**

-  Saisir l'adresse électronique du site internet : <https://efs2023.vote.voxaly.com>.
-  Saisir le code identifiant envoyé par courrier au domicile de chaque salarié (début septembre).
-  Saisir le code secret envoyé par mail (mail professionnel).
-  Il y aura un vote pour élire les titulaires et un autre vote pour élire les suppléants. Il faudra voter 2 fois !
-  Les listes des candidats s'affichent et l'électeur pourra choisir la liste qu'il souhaite (CFDT de préférence bien sûr).
-  Confirmation du choix.



Une assistance téléphonique sera disponible en cas de difficultés, notamment en cas de non réception des codes identifiant et/ou secret. **Vous pouvez également contacter un militant CFDT !**

En cas d'absence en septembre (congrés annuels par exemple), n'oubliez de garder avec vous les modalités de vote et vos codes (en vous renvoyant le mail que vous allez recevoir sur votre boîte mail EFS sur votre boîte mail personnelle).

Notre liste est représentative des salariés (cadre et non cadre) de l'EFS avec des candidats d'horizons divers et variés.

De nombreux métiers, sites et services représentés (voir pages suivantes).



Du 12 au 19 septembre 2023 : votez CFDT !



Catherine FERNANDEZ

Technicienne de laboratoire
IH-Délivrance - **Pitié Salpêtrière**

Déléguée Syndicale Régionale



Nadia BARKA

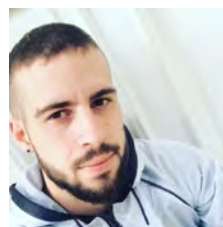
Technicienne de laboratoire
CNRGS- **Bouvier**



Frédéric DIDELOT

Technicien de laboratoire IH-
Délivrance - **Versailles-Poissy**

Délégué Syndical Régional



Julian LEROUX

Infirmier EPDI
Collectes - **Ivry**



Léa MUSEUX

Infirmière
Collectes - **Ivry**



Caroline IERG

Technicienne de laboratoire
IH-Délivrance - **St Antoine**



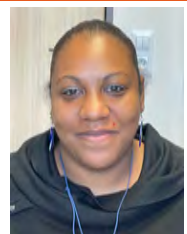
Olivier BOULANT

Chauffeur de navette
Logistique - **CR4**



Orphéo NASCIMBENI

Technicien de laboratoire
Chef d'équipe
IH-Délivrance - **Bichat**



Lesly JUBERT

Employée Relation Donneur
Collectes - **Avicenne**



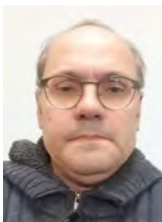
Mathilde ROUXEL

Technicienne de laboratoire de
Nuit IH-Délivrance - **Cochin**



Hafid MOUSSAOUI

Comptable
Supports - **Ivry**



Michel GOUMIN

Technicien de laboratoire
IH-Délivrance - **Mondor**



Laure TAIEB

Secrétaire Service Achat
Support - **Ivry**



Celine BARCELONNE

Chargée de promotion du don
Collectes - **Ivry**



Yacine AMMOUCHE

Technicien de laboratoire
CNRGS- **Bouvier**



Frédéric JACOB

Technicien de laboratoire de Nuit
IH-Délivrance - **Polyvalente CR4**



Gaëlle LANSSELLE

Assistante Pôle PPC
Collectes - **Trinité**



Stéphanie BOLIN

Chargée de promotion du don
Collectes - **Pontoise**



Marianne COUPECHOUX

Technicienne de laboratoire
IH-Délivrance - **Polyvalente CR6**



Isabelle ROUX

Assistante
Service Technique - **Ivry**



Mahla TADRIST

Technicienne de laboratoire
Expert Technique
IH-Délivrance - **Mondor**



Andréa VIROLLE

Technicien de laboratoire
IH-Délivrance - **Pitié Salpêtrière**



Agnes MUNCH

Technicienne de laboratoire IH-
Délivrance - **ST Louis**



Emmanuelle BINET

Cadre Assurance Qualité
CNRGS- **Bouvier/ Rungis**



Magali ARTOT

Cadre de site fixe de collecte
Collectes- **Pitié- HEGP**



Alina MANSAT

Médecin
Collectes - **ST Louis**



Jérôme POMBO

Cadre de site
IH-Délivrance - **Avicenne**



Nyez BLAGUI

Cadre informatique
Informatique- **Ivry**



Patricia HAW

Employée Relation Donneur
Collectes - **HEGP**



Georges FERREIRA

Employé administratif
Service liquidation- **IVRY**



Corinne CHAVARIN

Secrétaire de direction
IH-Délivrance - **Versailles**

